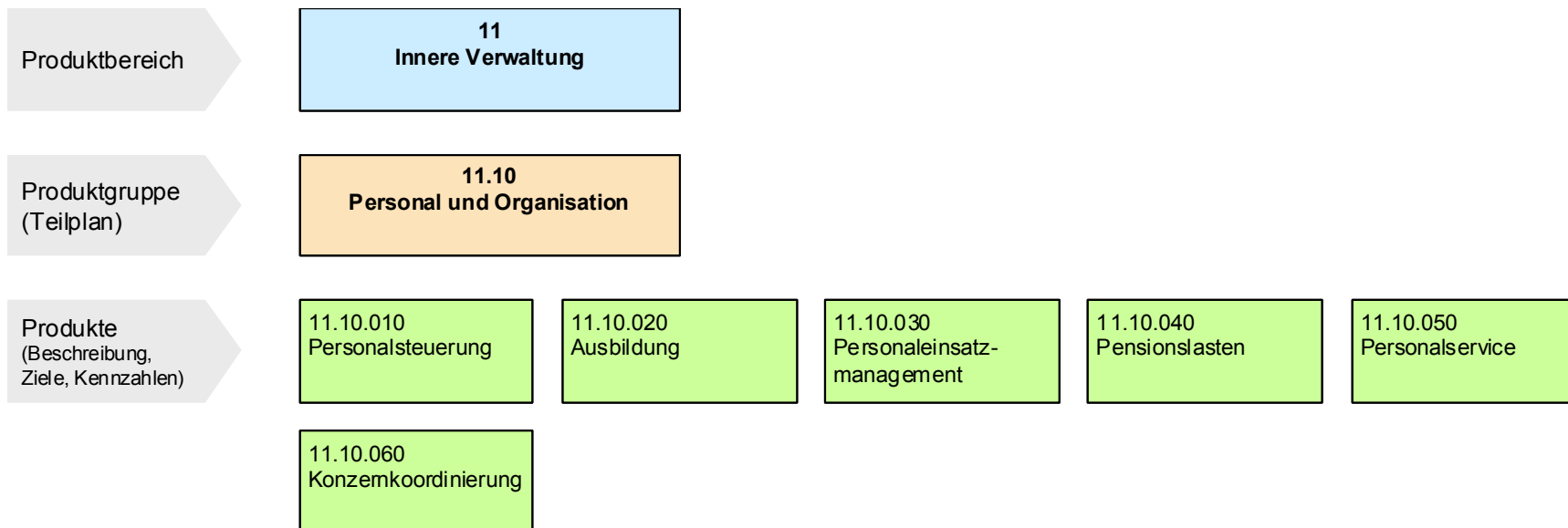


Beschreibung der Produktgruppe

Die Produktgruppe ist organisatorisch im **Ressort 1** angesiedelt und dem Dienst **11 - Personal und Organisation** - zugeordnet.



Produkt 1110010 - Personalsteuerung

Produktbeschreibung

- Personalgewinnung
- Personaleinsatz
- Fortschreibung des bestehenden Personalentwicklungskonzeptes
- Personalkostenbudgetierung und Personalkostencontrolling
- Stellenbewertungen
- Rechtsstreitangelegenheiten im Arbeits- und Disziplinarrecht
- Betriebliches Eingliederungsmanagement

Produktziele

Zentrale Regelungen und Vorgaben zur Sicherstellung eines einheitlichen und rechtssicheren Verwaltungshandeln im Personalwesen

Erkennen, Erhalten und Entwickeln der Leistungs- und Lernpotentiale der Beschäftigten, Bedarfsgerechte und systematische Fortentwicklung der persönlichen, sozialen-, methodischen Mitarbeiterpotenziale

Interkulturelle Öffnung der Verwaltung; Menschen mit Zuwanderungsgeschichte sollen auf allen Ebenen der Verwaltung im Konzern Stadt Solingen gemäß ihrem Bevölkerungsanteil vertreten sein

Nachhaltige Personalentwicklung unter Berücksichtigung des demografischen Wandels.

Einführung eines Gesundheitsmanagements für die Beschäftigten der Stadt Solingen.

Vereinbarkeit von Familie und Beruf für die Beschäftigten der Stadt Solingen unter der Berücksichtigung unterschiedlicher Lebenswirklichkeiten.

Unterstützung in Krisensituationen.

Steigerung des Anteils der MitarbeiterInnen mit Migrationshintergrund auf allen Verwaltungsebenen auf ihren Anteil an der Gesamtbevölkerung.

Auftragsgrundlage

Beamten-, Besoldungs- und Tarifrecht, Ortsrecht, Gemeindeordnung NRW

Zielgruppen

Beschäftigte im Konzern Stadt Solingen

Verwaltungsvorstand, Rat, Ausschüsse, Organisationseinheiten, Betriebe

Haushaltsplan 2018

Stadt Solingen

verantwortlich: Herr Welp

1.11 Innere Verwaltung

1.11.10 Personal und Organisation

1.11.10.010 Personalsteuerung



Besonderheiten im Planjahr

keine

Haushaltsplan 2018

Stadt Solingen

verantwortlich: Herr Welp

1.11 Innere Verwaltung

1.11.10 Personal und Organisation

1.11.10.020 Ausbildung



Produkt 1110020 - Ausbildung

Produktbeschreibung

Gewinnung von Nachwuchskräften (Ausschreibung, Abwicklung des Auswahlverfahrens, Einstellung) sowie Organisation und Betreuung der Auszubildenden

Produktziele

Sicherstellen einer qualifizierten Ausbildung auch über den Bedarf hinaus.

Auftragsgrundlage

Beamten- und Tarifrecht, Berufsbildungsgesetz

Zielgruppen

Auszubildende und Anwärter/innen im Konzern Stadt Solingen

Besonderheiten im Planjahr:

keine

Haushaltsplan 2018

Stadt Solingen

verantwortlich: Herr Welp

1.11 Innere Verwaltung

1.11.10 Personal und Organisation

1.11.10.030 Personaleinsatzmanagement



Produkt 1110030 - Personaleinsatzmanagement (PEM)

Produktbeschreibung

Personaleinsatzmanagement für Beschäftigte ohne Planstellen in einem Dienst

Produktziele

Instrument der flexiblen Personalwirtschaft

Auftragsgrundlage

Beamten- und Tarifrecht, Ratsbeschlüsse im Zusammenhang mit dem Haushaltssicherungskonzept (HSK)

Zielgruppen

Beschäftigte der Kernverwaltung

Besonderheiten im Planjahr

keine

Produkt 1110040 - Pensionslasten

Produktbeschreibung

- Festsetzung und Zahlbarmachung von Versorgungsbezügen
- Bewirtschaftung der Pensionsrücklage
- Versorgungsumlage für die Eigenbetriebe und Gesellschaften

Produktziele

Sicherstellung der:

- rechtskonformen Auszahlung der Versorgungsbezüge
- zukünftigen Liquidität

Auftragsgrundlage

Beamtenversorgungsgesetz und Versorgungsfondgesetz

Zielgruppen

Ruhestandsbeamte und Hinterbliebene

Besonderheiten im Planjahr

keine

Produkt 1110050 - Personalservice

Produktbeschreibung

- Personalsachbearbeitung
- Gehaltsabrechnung
- Berechnung von Beihilfen
- Dienstreisenentschädigung

für Beamte, Versorgungsempfänger und Beschäftigte im Konzern

Produktziele

- Monatliche Abrechnung und Zahlbarmachung von Bezügen und Personalnebenkosten
- Übernahme Gehaltsabrechnung für weitere Gesellschaften
- Herstellung Kostendeckung

Auftragsgrundlage

Gesetze und Tarifverträge
LBG, BBesG, BVersG, TVöD, LRKG, BeihVO)

Zielgruppen

Beschäftigte im Konzern und externe Kunden

Besonderheiten im Planjahr

keine

Produkt 1110060 - Konzernkoordinierung

Produktbeschreibung

Die Konzernkoordinierung koordiniert den Konzern strategisch und bürgerorientiert und entwickelt die Organisation zielgerichtet und effizient weiter.

- Vorbereitung von Grundsatzentscheidungen der Verwaltungsleitung
- Koordination strategischer Projekte
- Initiierung, Begleitung und Koordination interkommunaler Zusammenarbeit
- Sicherstellung und Betrieb des Beschwerde-Managements
- Sonderaufgaben OB und VV
- Grundsätze der Organisation definieren und pflegen
- Entwicklung und Pflege des Projektmanagements
- Entwicklung und Pflege der Konzern-Kommunikation
- Steuerung und Koordination von Organisations-Projekten
- Betreuung der Ressorts bzw. Zusammenarbeit mit Ressort-Koordinierungen
- Betrieb und Pflege des Ideenmanagements
- Betreuung R 1 in organisatorischen und betriebswirtschaftlichen Angelegenheiten

Produktziele

- Permanente Steigerung der Wirtschaftlichkeit der Gesamtverwaltung
- Verbesserung des Leistungsangebotes der Gesamtverwaltung
- Entwicklung und Umsetzung der strategischen Steuerung des Konzerns Stadt Solingen

Auftragsgrundlage

Gemeindeordnung, Rats- und Ausschussbeschlüsse, Verwaltungsanweisungen

Zielgruppen

Oberbürgermeister und Verwaltungsvorstand, Mandatsträger/innen, interne Dienste, Betriebe und Gesellschaften, Einwohner/innen, Mitarbeiter/innen

Haushaltsplan 2018

Stadt Solingen

verantwortlich: Herr Welp

1.11 Innere Verwaltung

1.11.10 Personal und Organisation

1.11.10.060 Konzernkoordination



Besonderheiten im Planjahr

keine

Haushaltsplan 2018

Stadt Solingen

verantwortlich: Herr Welp

1.11 Innere Verwaltung

1.11.10 Personal und Organisation

Ausschuss HuPA



Teilergebnisplan		Ergebnis 2016 EUR	Ansatz 2017 EUR	Ansatz 2018 EUR	Planung 2019 EUR	Planung 2020 EUR	Planung 2021 EUR
1	Steuern und ähnliche Abgaben						
2	+ Zuwendungen und allgemeine Umlagen	352	352	352	352	352	424
3	+ Sonstige Transfererträge						
4	+ Öffentlich-rechtliche Leistungsentgelte						
5	+ Privatrechtliche Leistungsentgelte	51.360	46.000	47.000	47.000	47.000	47.000
6	+ Kostenerstattungen und Kostenumlagen	4.732.817	4.489.441	4.606.630	4.624.469	4.634.569	4.634.669
7	+ Sonstige ordentliche Erträge	10.067					
8	+ Aktivierte Eigenleistungen						
9	+/- Bestandsveränderungen						
10	= Ordentliche Erträge	4.794.596	4.535.793	4.653.982	4.671.821	4.681.921	4.682.093
11	- Personalaufwendungen	12.940.015	19.288.657	19.463.864	19.718.893	20.416.319	20.654.399
	<i>davon Pensionsrückstellungen</i>	<i>1.219.444</i>	<i>6.610.000</i>	<i>8.670.000</i>	<i>8.760.000</i>	<i>8.850.000</i>	<i>8.940.000</i>
12	- Versorgungsaufwendungen	21.469.446	20.578.700	20.870.000	21.082.500	21.296.725	21.512.692
13	- Aufwendungen für Sach- und Dienstleistungen	337.941	313.210	318.240	323.540	327.940	332.390
14	- Bilanzielle Abschreibungen	5.401	2.871	2.891	3.135	3.184	3.357
15	- Transferaufwendungen						
16	- Sonstige ordentliche Aufwendungen	1.483.330	1.753.400	1.803.850	1.800.050	1.810.050	1.815.050
17	= Ordentliche Aufwendungen	36.236.133	41.936.838	42.458.845	42.928.118	43.854.218	44.317.888
18	= Ordentliches Ergebnis (= Zeilen 10 und 17)	-31.441.537	-37.401.045	-37.804.863	-38.256.297	-39.172.297	-39.635.795

Haushaltsplan 2018

Stadt Solingen

verantwortlich: Herr Welp

1.11 Innere Verwaltung

1.11.10 Personal und Organisation

Ausschuss HuPA



Teilergebnisplan		Ergebnis 2016 EUR	Ansatz 2017 EUR	Ansatz 2018 EUR	Planung 2019 EUR	Planung 2020 EUR	Planung 2021 EUR
19	+ Finanzerträge						
20	- Zinsen und sonstige Finanzaufwendungen	816	904	849	882	919	917
21	= Finanzergebnis (= Zeilen 19 und 20)	-816	-904	-849	-882	-919	-917
22	= Ergebnis der laufenden Verwaltungstätigkeit (= Zeilen 18 und 21)	-31.442.353	-37.401.949	-37.805.712	-38.257.180	-39.173.216	-39.636.712
23	+ Außerordentliche Erträge						
24	- Außerordentliche Aufwendungen						
25	= Außerordentliches Ergebnis (= Zeilen 23 und 24)						
26	= Ergebnis (vor Berücksichtigung der internen Leistungsbeziehungen) (= Zeilen 22 und 25)	-31.442.353	-37.401.949	-37.805.712	-38.257.180	-39.173.216	-39.636.712
27	+ Erträge aus internen Leistungsbeziehungen <i>davon Gebäudekosten</i> <i>davon IT-Kosten</i>						
28	- Aufwendungen aus internen Leistungsbeziehungen <i>davon Gebäudekosten</i> <i>davon IT-Kosten</i>	561.688 431.522	45.900	60.200	60.200	60.200	60.200
29	= Teilergebnis (= Zeilen 26, 27, 28)	-32.004.041	-37.447.849	-37.865.912	-38.317.380	-39.233.416	-39.696.912

Haushaltsplan 2018

Stadt Solingen

verantwortlich: Herr Welp

1.11 Innere Verwaltung

1.11.10 Personal und Organisation

Ausschuss HuPA



Teilfinanzplan		Ergebnis 2016 EUR	Ansatz 2017 EUR	Ansatz 2018 EUR	Verpflichtungs- ermächtigungen EUR	Planung 2019 EUR	Planung 2020 EUR	Planung 2021 EUR
9	- Auszahlungen für den Erwerb von beweglichem Anlagevermögen	16.803	3.500	3.500		3.500	3.500	3.500
13	= investive Auszahlungen	16.803	3.500	3.500		3.500	3.500	3.500
14	= Saldo der Investitionstätigkeit (Einzahlungen ./i. Auszahlungen)	-16.803	-3.500	-3.500		-3.500	-3.500	-3.500

Haushaltsplan 2018

Stadt Solingen

verantwortlich: Herr Welp

1.11 Innere Verwaltung

1.11.10 Personal und Organisation

Ausschuss HuPA



Investitionsmaßnahmen unterhalb der festgesetzten Wertgrenze		Ergebnis 2016 EUR	Ansatz 2017 EUR	Ansatz 2018 EUR	Verpflichtungs- ermächtigungen EUR	Planung 2019 EUR	Planung 2020 EUR	Planung 2021 EUR	bisher bereit- gestellt (einschl. 2017) EUR	Gesamtein- zahlungen/ -aus- zahlungen EUR
2	- Summe der investiven Auszahlungen	16.803	3.500	3.500		3.500	3.500	3.500	29.312	43.312
3	= Saldo: (Einzahlungen ./.. Auszahlungen)	-16.803	-3.500	-3.500		-3.500	-3.500	-3.500	-29.312	-43.312

Die Seite bleibt aus drucktechnischen Gründen frei